

Data Spaces User Journey

Let's start a data driven future:

We believe that we can create a new reality.

A reality in which data is connected and creates value and innovation.

A reality in which data becomes an ecosystem.

FIND US HERE

Ungargasse 46/3, 1030 Vienna

www.nexyo.io

info@nexyo.ag

Wofür wir stehen



nexyo ist ein Deep-Tech-Unternehmen, das eine innovative, dezentrale und skalierbare Plattform für Daten bereitstellt - verwalten und teilen Sie Daten mit einer einzigen Lösung.

Wir bieten eine vertrauenswürdige digitale Umgebung, um Daten zu verbinden und mit anderen zusammenzuarbeiten. Wir tun dies, weil wir an die Innovationskraft der Zusammenarbeit von Daten glauben.



Founded in 2020



Successful MVP launch



Paying customers



Located in Vienna



Prototype runs at Austrian high profile companies

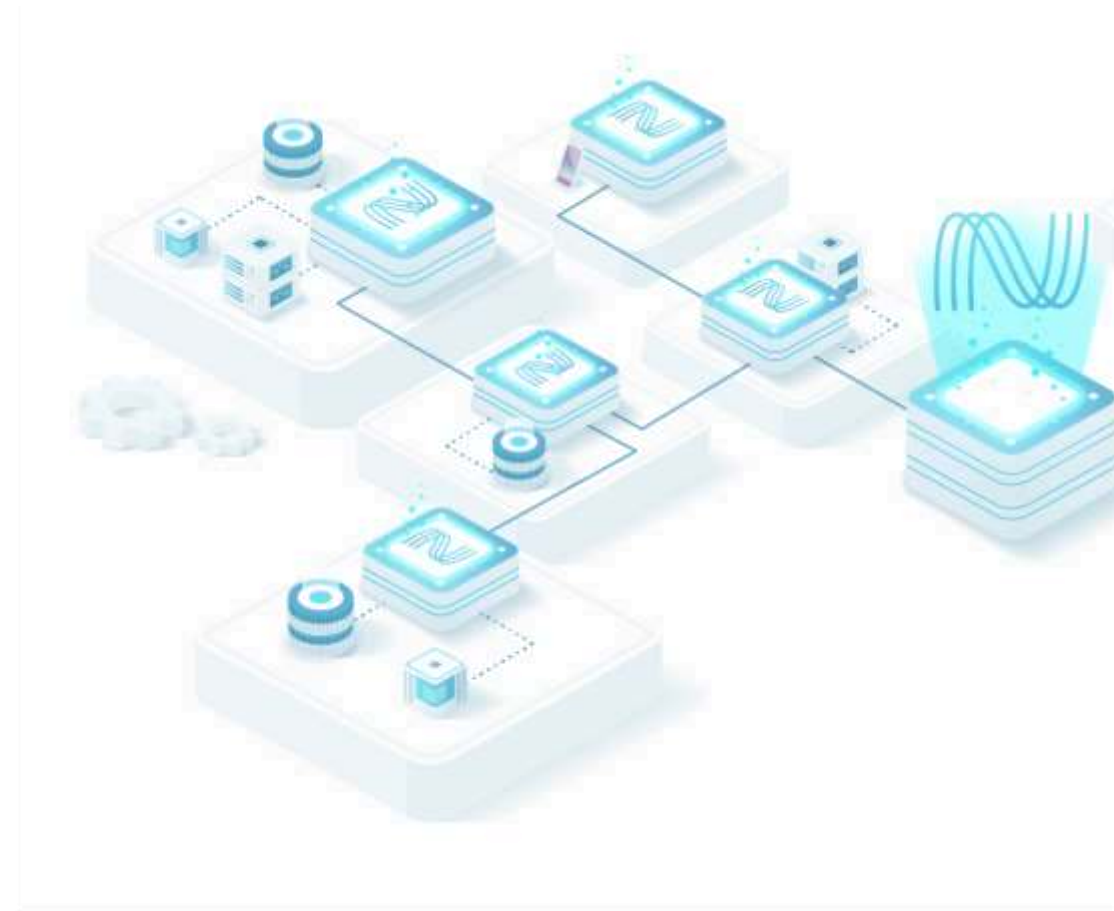


Tech Partner for Austrian Lighthouse project

The B2B data network to unleash the value of data!

nexyo liefert eine Lösung, um Daten einfach zu teilen und auszutauschen. Wir ermöglichen die kollaborative Zusammenarbeit in einem Datennetzwerk, um das volle Potential Ihrer Daten freizusetzen.

- ✓ Dezentrale Software Architektur
- ✓ Souveräne Datenspeicherung and -handling
- ✓ Digitale Verträge und Policy Management
- ✓ Easy to use UI für Non-Techies
- ✓ Standardisierter Datentransfer





... BUT HOW?

LET THE JOURNEY BEGIN...

Das Setting

Bürgermeister, Chefin der Seilbahnen und Hotelier sitzen am Stammtisch.


- Dorf im Tiroler Unterland
- Lebt vom Tourismus
- Viel Verkehr
- Öffentliche Anbindung von Skiliften, Hotels und anderen Points of Interest (POIs) kaum vorhanden.



Idee

Durch einen Shuttle-Service soll eine bessere Anbindung an die Hotels, Skigebiete und andere Points of Interest erfolgen...


...aber der Shuttle-Service Fahrplan soll sich nach Auslastung, Ankünften und den Veranstaltungen richten.

Hotelier vom Goldenen Adler  ergreift die Initiative!



Starting Point



- Zutritt zu einem Data Space via Innovatoren und Enabler
- Empfehlung eines Data Service Providers
- Make or buy?
- **Hotel Goldener Adler**  hat keine interne IT-Abteilung, also buy!

 DIO
Data Intelligence
Offensive



A first glimpse...

The screenshot displays the 'Data Spaces entdecken (5)' page in the Nexyo platform. On the left is a navigation sidebar with options: Service Provider D..., Start, Data Spaces (selected), Hub Data Assets, Policies, and Verbindungen. The main content area shows a breadcrumb trail 'Start > Data Spaces > Alle Data Spaces en...', a search bar with the placeholder 'Nach Titel oder Stichwort suchen', and a '+ Data Space beitreten' button. A sorting dropdown is set to 'Sortieren nach Alphab. aufst.'. The list contains five data spaces, each with an 'Ansehen' link and a 'Beitrittsanfrage' or 'Beitreten' button.

Data Space Name	Type	Members	Action 1	Action 2
Data Space Gemeinden Österreich	Privater Data Space	1 Mitglied	Ansehen	Beitrittsanfrage
DataSpace Mobility Transition AT	Öffentlicher Data Space	1 Mitglied	Ansehen	Beitreten
DataSpace Tourismus Österreich	Öffentlicher Data Space	1 Mitglied	Ansehen	Beitreten
DataSpace Wetter AT	Öffentlicher Data Space	1 Mitglied	Ansehen	Beitreten
Use Case Heatmap Skipiste AT	Privater Data Space	1 Mitglied	Ansehen	Beitrittsanfrage

5080:11d

WISSEN WIRD AUS DATEN GEWONNEN

ORGANISATIONEN NUTZEN DAS VOLLE POTENTIAL IHRER DATEN NICHT

Data is much more (worth) than companies use it for – it is still an untapped potential of innovation and digital revenue. >70% of data is not even used yet.

Use Case Shuttle-Service

Lokaler Verkehrsbetrieb

- Daten zu mgl. Haltestellen
- Auslastungsdaten Shuttle
- Verfügbarkeiten

Service Provider

Modell für die Prognose

- **Fahrpläne (druckfertig in pdf)**
- **Fahrpläne zur Einspielung in Apps**
- ...

Lokale Seilbahnen

- Auslastungsdaten
- Anonymisierte Gästedaten
- Auslastung Parkplätze (live)
- ...

Gemeinde

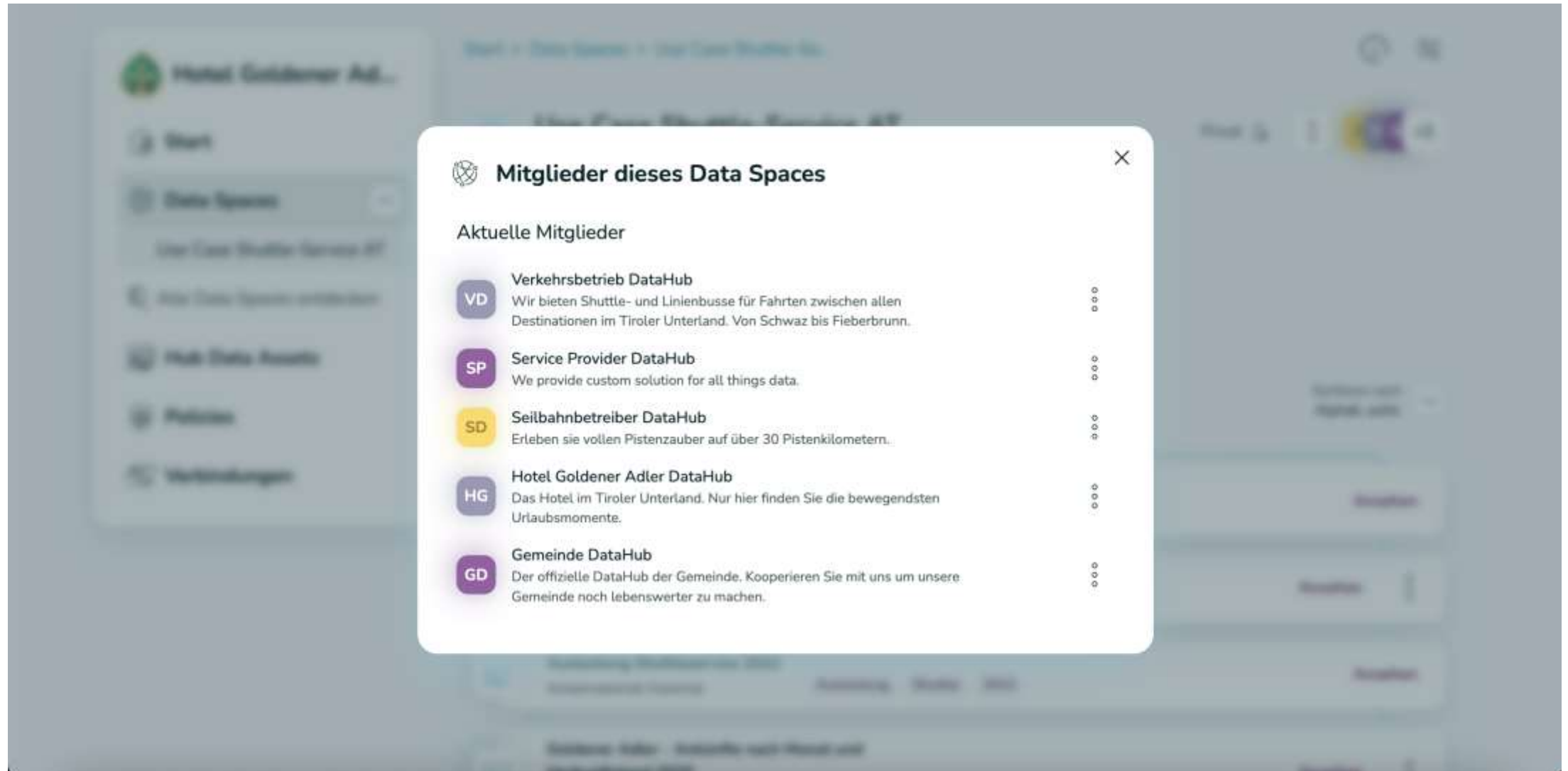
- Ankunftsdaten (historisch)
- Eventkalender
- Auslastung Parkplätze (live)
- Verkehrsdaten
- ...

Goldener Adler

- Ankunftsdaten
- Auslastungsdaten
- Anonymisierte Gästedaten
- ...



Kollaboration



Data Exchange

The screenshot displays the Nexyo Data Exchange interface. On the left is a navigation sidebar for 'Hotel Goldener Ad...' with options: Start, Data Spaces (selected), Use Case Shuttle-Service AT, Alle Data Spaces entdecken, Hub Data Assets, Policies, and Verbindungen. The main content area shows the breadcrumb 'Start > Data Spaces > Use Case Shuttle-Se...' and the title 'Use Case Shuttle-Service AT'. A description states: 'Dieser DataSpace dient der Umsetzung eines Use Cases für einen Shuttle-Service in einer Gemeinde im Tiroler Unterland. Dieser Shuttle-Service soll mehr Gäste in die Region bringen, die Verkehrsbelastung vermindern und bessere Verbindungen zu POIs für Tourist:innen und die einheimische Bevölkerung schaffen.' Below the description are tags 'Shuttle', 'Tirol', and 'Use Case'. A 'Veröffentlichte Assets (11)' section includes a search bar 'Nach Titel oder Stichwort suchen', a '+ Data Assets hinzufügen' button, and a 'Sortieren nach Alphab. aufst.' dropdown. The asset list contains:

- Ankünfte Gemeinde nach Herkunftsland 2022** (Gemeinde DataHub) with tags 'Gemeinde' and 'Ankünfte', and an 'Ansehen' button.
- Auslastung Goldener Adler 2022** (Hotel Goldener Adler DataHub) with tags 'Goldener Adler', 'Auslastung', and '2022', and an 'Ansehen' button.
- Auslastung Shuttleservice 2022** (Verkehrsbetrieb DataHub) with tags 'Auslastung', 'Shuttle', and '2022', and an 'Ansehen' button.
- Goldener Adler - Ankünfte nach Monat und Herkunftsland 2020** (partially visible) with an 'Ansehen' button.

Mehrwert

Start > Data Spaces > Use Case Shuttle-Se... > Data Offers > Goldener Adler - Sh...

Hotel Goldener Ad...

- Start
- Data Spaces**
- Use Case Shuttle-Service AT
- Alle Data Spaces entdecken
- Hub Data Assets
- Policies
- Verbindungen

Goldener Adler - Shuttle - Fahrplan für KW3 2023

Anbieter Hub: Service Provider DataHub | Erstellt: vor 1 Stunde

Shuttle Fahrplan KW3 2023

Verbindung herstellen

Core Metadaten

- Kontakt Details
- Dateien
- Policy

Asset erstellt	22. Jan. 2023	Asset zuletzt bearbeitet	22. Jan. 2023
Beschreibung	Fahrplan des Shuttles für KW3 2023 für das Hotel Goldener Adler. Druckfertig.		
Originaltitel	Fahrplan_KW_3_2023.pdf	Datenformat	pdf
Kategorien	Wirtschaft und Tourismus, Verkehr	Kostenpflichtig	<input checked="" type="checkbox"/>
Sprache im Datensatz	Deutsch	Sprache des Metadatensatzes	Deutsch
Zeitliche Abdeckung Anfang	dd/mm/yyyy, --:--	Zeitliche Abdeckung Ende	dd/mm/yyyy, --:--

Mehrwert



Individuelle Fahrpläne

- Druckfertig im Data Space (wöchentlich, monatlich)
- Daten für App zur Fahrplanauskunft und Websites

Dashboards

- Echtzeitdaten zur Auslastung von Skigebieten, Parkplätzen, etc.
- Individuelle Dashboards für Hotels (Zeitreihen Auslastung, Herkunftsland der Gäste, etc.)



Data Marketplace

- Daten können Mehrwert für viele verschiedenen Use Cases bringen.

Use Case Shuttle-Service

Durch einen Shuttle-Service WURDE eine bessere Anbindung an die Hotels, Skigebiete und andere Points of Interest erzielt.

- + **Angebot für mehr Gäste**
- + **Bessere Auftrags- und Buchungslage**
- + **Verkehrsentlastung**
- + **Bessere Anbindung**
- + **Alternative Anreisemöglichkeiten**





Andreas Krimbacher
Co-Founder und CTO
andreas.krimbacher@nexyo.io



Elias Lanbach
Produktmanager
elias.lanbach@nexyo.io

Let's start your data driven future

Get in touch with our team and let's talk on how to boost your data driven future! Explore the opportunities with nexyo and get to know our best business examples and discuss your individual step by step roadmap.

